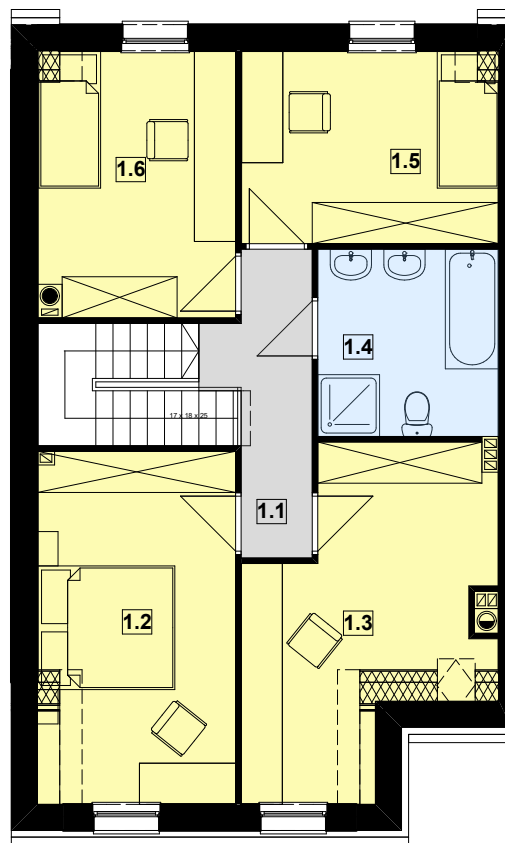
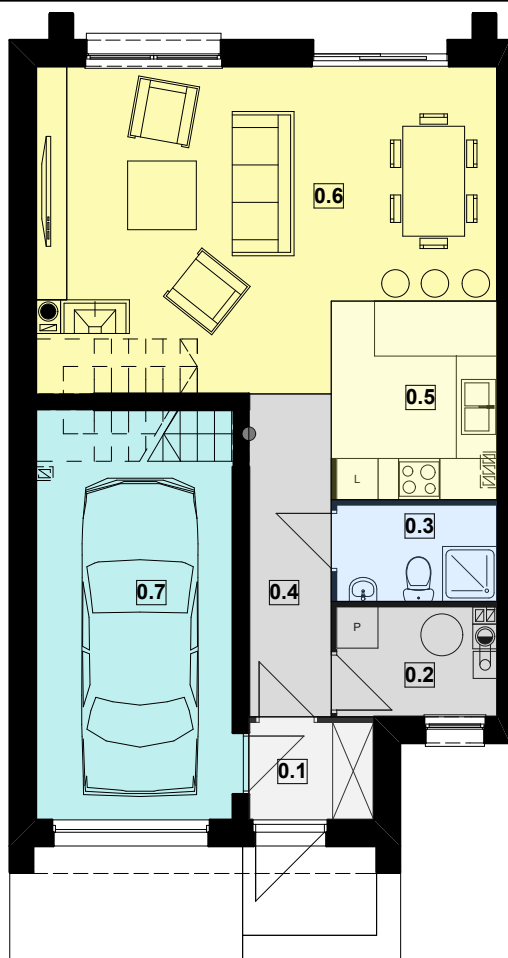


DOMY JEDNORODZINNE W ZABUDOWIE SZEREGOWEJ W MIERZYŃIE PRZY ULICY ROLNICZEJ BUDYNEK "A"



ZESTAWIENIE POW. PARTERU-BUDYNEK "A"

Nr.pom	Nazwa pom.	Rodzaj pos.	Pow.
0.1	Wiatrołap	Terakota	2,58
0.2	Pom. gospodarcze	Terakota	3,74
0.3	WC	Terakota	3,28
0.4	Komunikacja	Terakota	4,46
0.5	Kuchnia	Terakota	6,95
0.6	Salon+jadalnia	Deska	29,07
0.7	Garaż	P.betonowa	15,97
SUMA:			66,05

ZESTAWIENIE POW. PODDASZA-BUDYNEK "A"

Nr.pom	Nazwa pom.	Rodzaj pos.	Pow.
1.1	Komunikacja	Panele	5,20
1.2	Pokój	Panele	13,49
1.3	Pokój	Panele	12,99
1.4	Łazienka	Terakota	7,20
1.5	Pokój	Panele	10,19
1.6	Pokój	Panele	10,86
SUMA:			61,69

WIZUALIZACJE BUDYNKU

